

**Cartographie de la susceptibilité
aux mouvements de terrain
dans le département du Rhône
(hors Grand Lyon)**

Rapport BRGM RP-61114-FR

Mai 2012

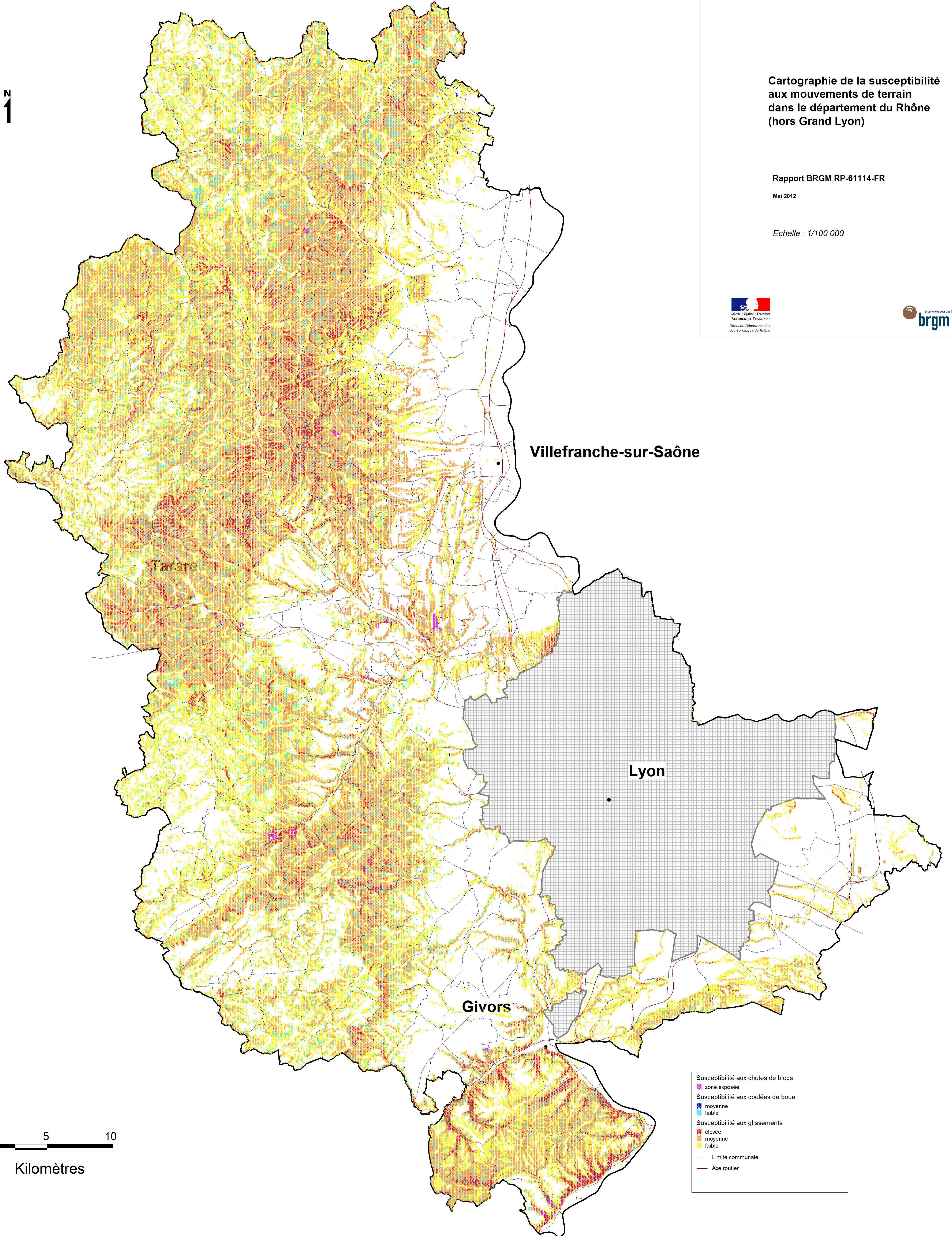
Echelle : 1/100 000



LE DÉPARTEMENT DU RHÔNE
Direction Départementale
des Territoires du Rhône



N
1



0 5 10
Kilomètres

- Susceptibilité aux chutes de blocs
- zone exposée
- Susceptibilité aux coulées de boue
- moyenne
- faible
- Susceptibilité aux glissements
- élevée
- moyenne
- faible
- Limite communale
- Axe routier